



VŠE PRO RTG  
**VMIK**  
 ALL FOR X-RAY



Pro více informací nás prosím kontaktujte na následující adrese, telefonním čísle nebo emailu:

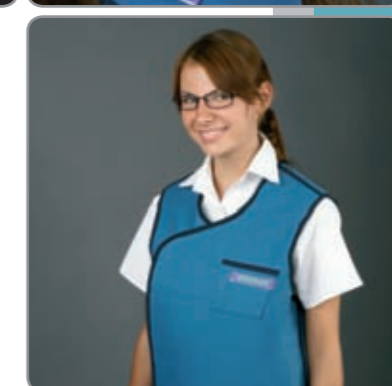
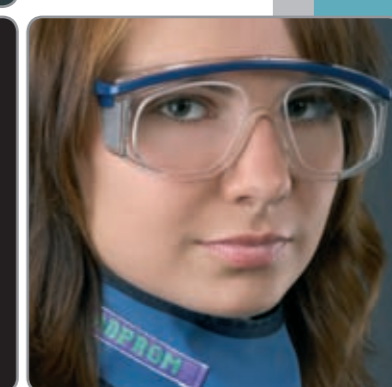
**V.M.K., spol. s r.o.**  
 Na Proseku 9/45  
 P.O. Box 43, 190 21 Praha 9  
 Česká republika

Obchodní oddělení: Tel.: +420 283 880 151  
 Servisní oddělení: Tel.: +420 283 880 154  
 Fax: +420 283 882 255

e-mail: [vmk@vol.cz](mailto:vmk@vol.cz)  
[www.vmk-rtg.cz](http://www.vmk-rtg.cz)

Distributor:

Jméno a příjmení:  
 Telefonní číslo:  
 Fax:  
 E-mail:



CHRÁNÍ VAŠE ZDRAVÍ





## PRODUKTY RADPROM

Veškeré ochranné prostředky RADPROM jsou určeny k ochraně zdraví lékařů, zdravotnického personálu a pacientů před účinky rentgenového záření. V oblasti radiologie je společnost V.M.K. s ochrannou známkou RADPROM jednou z předních výrobců již od roku 1993.

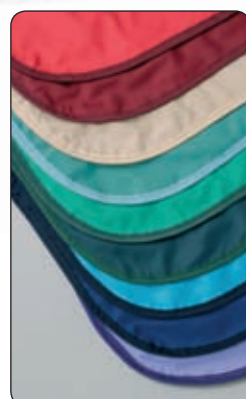
V tomto katalogu Vám představujeme tyto výrobky pro ochranu před rentgenovým zářením:

### Ochranné prostředky pro zdravotnický personál a specializovaná pracoviště s rizikem vyšší radiační zátěže:

- zástěry a límce
- vesty, sukně nebo kabáty
- palcové rukavice (odkryté a volné dlaně a prsty) chránící ruce a předloktí
- ochranné brýle
- závěsy (pro odstínění pracovních míst jsou zhotovovány dle konkrétních požadavků zákazníka)
- olovnaté sklo

### Ochranné oděvy pro pacienty:

- zástěrky
- roušky



## MATERIÁLY, BAREVNOSTI, STÍNÍCÍ EKVIVALENTY

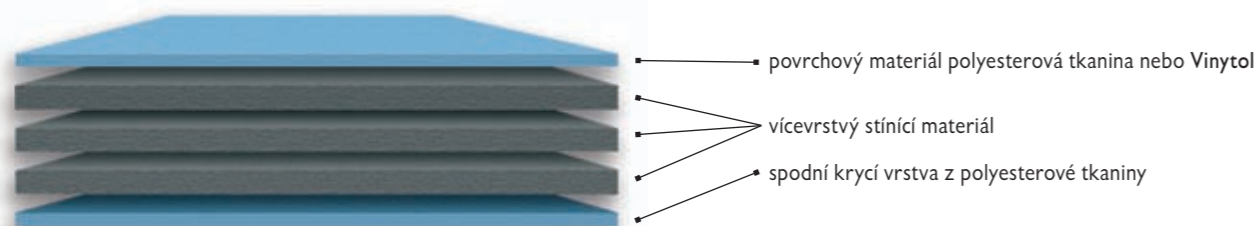
Ochranné oděvy se vyrábějí z lehkého, vícevrstvého stínícího materiálu. Výrobky RADPROM jsou tak nejen lehké, ale i vysoce flexibilní a velmi pohodlné pro uživatele. Aplikace oděvů je přizpůsobena požadavkům na pohyb a rychlost oblékání či svlékání a je tedy jednoduchá. Oděvy se včetně límců upínají stuhovým uzávěrem (suchým zipem), na což není nutné vynaložení velké síly a obratnosti. Tam, kde to je možné, mají oděvy ramenní vycpávky a kapsu na osobní dozimetr. Ochranné oděvy jsou nabízeny v několika barevných variantách a různých velikostech. Vzorník povrchového materiálu a jeho barevností je samozřejmě k dispozici.

### Povrchovým materiálem je pro všechny styly a typy ochranných oděvů dle výběru budoucího uživatele:

- Příjemná na omak polyesterová tkanina se speciální úpravou pro snadné čištění, v barevném spektru: červená, světlá fialová, světlá modrá, tmavá zelená, lesní zelená, námořnická modrá, rubínová, béžová, svěží zelená.
- Přímě omyvatelný materiál Vinytol, s barevnými možnostmi v zelenomodré a petrolejové modré.

### Možná je volba i stínícího materiálu, který je oboustranně krytý povrchovým materiálem:

- vinyl s obsahem olova
- ekologicky šetrnější bezolovnatý vinyl



Stínící ekvivalenty mohou být libovolné. Obecně se řídí požadavky národních předpisů pro ochranu před zářením a v souladu s těmito předpisy se ochranné oděvy vyrábějí s ekvivalenty 0,25 mm, 0,35 mm, nebo 0,50 mm olověné vrstvy.

Různorodé závěsy se vyrábějí ze stejných materiálů, dle nabízeného výběru jako ochranné oděvy, s libovolným stínícím ekvivalentem v libovolné barevnosti dle vzorníku.

V následující tabulce uvádíme množství prošlého rentgenového záření v závislosti na stínícím ekvivalentu a napětí na rentgence:

	0,25 mm	0,35 mm	0,50 mm
50 kVp	0,51 %	0,12 %	0,02 %
70 kVp	4,10 %	2,20 %	0,82 %
100 kVp	11,4 %	6,60 %	3,90 %
120 kVp	14,2 %	8,80 %	5,20 %
140 kVp	17,2 %	11,0 %	6,60 %

Všechny výrobky RADPROM jsou certifikovány značkou CE1024.

## ZÁSTĚRY STYL STANDARD

Tento styl je velmi oblíbený pro snadné a rychlé zapínání stuhovými uzávěry v přední části zástěry ve výši pasu. Styly nechybí oblíbené pohodlné ramenní vycpávky a kapsa v levé přední části zástěry.

### Rozlišují se a vyrábějí dvě následující varianty:

- Pro potřeby stínění pouze přední části těla, jednostranně stíněná zástěra. Přední strana zástěry může mít stínící ekvivalent: 0,25, 0,35 nebo 0,50 mm Pb.
- Pro potřeby stínění přední i zadní části těla, tedy oboustranně stíněná zástěra. V případě volby stínění zadní strany zástěry je stínící ekvivalent jednotný: 0,25 mm Pb.

Zástěry se zhotovují ve standardní šíři 60 cm a v délkách 90, 100, 110, 120 nebo 130 cm. Na přání zákazníka lze zhotovit i nestandardní rozměry podle individuálního zadání.

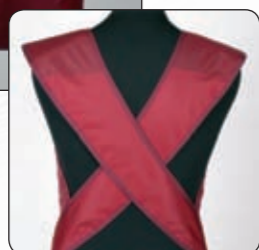
Optimální délka zástěry je volena dle odpovídající výšky uživatele, viz. následující tabulka:

Výška postavy	Doporučená délka	Výška postavy	Doporučená délka
145 – 155 cm	90 cm	175 – 185 cm	120 cm
155 – 165 cm	100 cm	185 – 195 cm	130 cm
165 – 175 cm	110 cm		





### ZÁSTĚRY STYL CHIRURG



Tento styl zástěr je specifický tím, že je upínání vedeno křížem přes záda a zakončeno v přední části stuhovým uzávěrem, jak můžete vidět na fotografii. Je určen zejména pro operační sály, kde může být nošen pod chirurgickým pláštěm. Přední strana zástěr může mít stínící ekvivalent 0,25, 0,35 nebo 0,50 mm Pb.

**Výhody tohoto typu jsou především v jednoduchosti uvolňování, následného volného spadnutí oděvu, aniž by bylo nutné svlékání vrchního sterilního pláště.** Pohodlí uživatele zvyšují ramenní vycpávky. Kapsa v levé přední části zástěry může být použita například pro osobní dozimetr.

Tento styl zástěr se zhotovuje ve standardní šíři 60 cm a v délkách 90, 100, 110, 120 nebo 130 cm. Na základě speciálních požadavků a dle zadání zákazníka lze zhotovit i nestandardní rozměry.

### KABÁTY

Pro maximální ochranu před rozptýleným zářením dopadajícím z více směrů je kabát ideální produkt. **Je určen zejména pro operační sály,** kde se provádějí náročná intervenční vyšetření.

Aplikace kabátů je jednoduchá. Kabát se zapíná třemi horizontálně umístěnými stuhovými uzávěry v přední části a přezkou umístěnou na pravé straně ve výši ramene. Pohodlnost kabátů je podpořena ramenními vycpávkami a bočním pásem, který částečně rozloží váhu kabátu mezi ramena a boky. Rozparky v dolní části kabátů pak umožňují volnější chůzi. Nechybí samozřejmě malá kapsa v levé přední části kabátu.

Kabáty se zhotovují se stínícím ekvivalentem 0,25 nebo 0,35 mm Pb. Při zapnutí se přední díly překrývají, čímž vzniká dvojnásobné stínění sternu a gonád 0,50 nebo 0,70 mm Pb.

Možné délky kabátů jsou 90, 100, 110, 120 cm, ve dvou velikostech dle obvodu hrudníku: menší pro obvod hrudníku do cca 100 cm, větší pro obvod hrudníku nad 100 cm.



### VESTY A SUKNĚ

Dvoudílný komplet optimálně rozkládá váhu mezi ramena a boky. Je ideální volbou zejména pro časově náročná radiologická vyšetření, která vyžadují dlouhodobou osobní ochranu před zářením.

Vesta se zapíná třemi horizontálně umístěnými stuhovými uzávěry v přední části. Sukně má dvojité zapínání v pase, stuhovým uzávěrem a přezkou.

Vesty i sukně se zhotovují se stínícím ekvivalentem v přední části 0,25 nebo 0,35 mm Pb, v zadní části 0,25 mm Pb. Při zapnutí se přední díly překrývají, čímž vzniká dvojnásobné stínění sternu a gonád 0,50 nebo 0,70 mm Pb.



Vesta	malá	střední	velká
Šíře ramen	35 cm	40 cm	44 cm
Obvod boků	75 – 90 cm	90 – 105 cm	105 – 120 cm
Délka vesty	46 cm	50 cm	52 cm

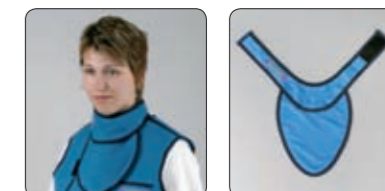
Sukně	malá	střední	velká
Obvod pasu	45 – 65 cm	65 – 85 cm	85 – 105 cm
Délka sukně	60 cm	60 cm	60 cm



### LÍMCE

Límeček je dvoudílný a je specificky navržen tak, aby poskytoval ochranu oblasti štítné žlázy a současně poskytoval nejvyšší pohodlí. Nosí se přes ochrannou zástěru a zapíná se na stuhový uzávěr.

Límeček se zhotovuje v jedné univerzální velikosti a volit lze ze tří stínících ekvivalentů, 0,25, 0,35 nebo 0,50 mm Pb.



### PALCOVÉ RUKAVICE

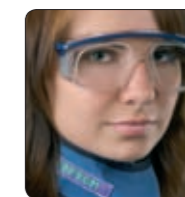
Rukavice poskytují ochranu pouze hřbetní strany rukou a předloktí. Jsou určeny pouze pro pracoviště, která používají rentgenovou lampu nad vyšetřovacím stolem. Prsty na obou rukou z rukavic vyčnívají a umožňují volnou jakoukoliv manipulaci během vyšetření.

Rukavice se zhotovují v jedné velikosti, se stínícím ekvivalentem 0,50 nebo 1,0 mm Pb, s upevňujícím páskem na předloktí.



### BRÝLE

Osobní ochranné prostředky doplňují ochranné brýle se stínícím ekvivalentem 0,75 mm Pb. Boční krytí chrání oči před dopadem rozptýleného záření ve vyšetřovně. Délka stran je přestavitelná na různé velikosti.







## ZÁVĚSY

Pro ochranu v okolí zdrojů záření vyrábí společnost V.M.K. na zakázku různé druhy závěsů dle individuálních potřeb zákazníka. Závěsy je možné zhotovovat z jednoho souvislého dílu nebo z několika překrývajících se vrstev. Možné stínící ekvivalenty jsou 0,25, 0,50 nebo 1,0 mm Pb.

Povrchový materiál je stejný jako u ochranných oděvů, ve dvou možných variantách a v různém barevném provedení v dané škále.

## OLOVNATÉ SKLO

Olovnaté sklo je vhodné pro ochranu v okolí zdrojů záření. Je dodáváno v libovolné velikosti, s libovolným ekvivalentem stínění, bez rámu i s rámem.

## OCHRANNÉ ODĚVY PRO PACIENTY

Oděvy pro pacienty jsou vyráběny ze stejných materiálů a ve stejné barevné škále jako oděvy pro zdravotnický personál.

## ZÁSTĚRKY

Pro ochranu pacientů před účinky rozptýleného záření vyrábí společnost V.M.K. zástěrky, které chrání pacienta buď zepředu, nebo zezadu. Upínání je v pase na jednoduchou přezku. Zástěrky jsou zhotovovány se stínícím ekvivalentem 0,50 mm Pb, v následujících čtyřech velikostech, pro děti i dospělé:

- 25 × 20 cm
- 30 × 30 cm
- 37 × 40 cm
- 40 × 45 cm



## ROUŠKY

Pro pacienty ve vodorovné poloze se zhotovují ochranné roušky v různých velikostech dle požadavků zákazníka. Roušky se zhotovují se stínícím ekvivalentem 0,50 nebo 1,0 mm Pb.



### zástěra styl STANDARD

Standardní šířka 60 cm, délky 90, 100, 110, 120, 130 cm. Přední strana zástěry má stínící ekvivalent: 0,25, 0,35 nebo 0,50 mm Pb. Zadní strana zástěry bez stínění nebo stínící ekvivalent: 0,25 mm Pb.



### zástěra styl CHIRURG

Standardní šířka 60 cm, délky 90, 100, 110, 120, 130 cm. Přední strana zástěry má stínící ekvivalent: 0,25, 0,35 nebo 0,50 mm Pb.



### stínící závěsy

Požadovaný rozměr dle individuálních parametrů, libovolná barevnost. Stínící ekvivalent: 0,25, 0,50 nebo 1,0 mm Pb.



### vesta

Velikosti malá, střední, velká (dle šířky ramen a obvodu boků) – viz tabulka. Stínící ekvivalent v přední části: 0,25 nebo 0,35 mm Pb, v zadní části: 0,25 mm Pb.



### sukně

Velikosti malá, střední, velká – viz text. Stínící ekvivalent v přední části: 0,25 nebo 0,35 mm Pb, v zadní části: 0,25 mm Pb.



### kabát

Délky: 90, 100, 110, 120 cm, dle obvodu hrudníku: menší do cca 100 cm, větší nad 100 cm. Stínící ekvivalenty (vpředu/vzadu): 0,25/0,25, 0,25/0,35, 0,35/0,35 mm Pb.



### palcové rukavice

Jedna velikost s upevňujícím flexibilním páskem. Stínící ekvivalent: 0,50 nebo 1,0 mm Pb.



### límeč

Univerzální velikost, dvoudílný. Stínící ekvivalent: 0,25, 0,35 nebo 0,50 mm Pb.



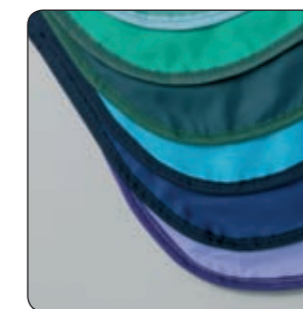
### brýle

Boční stínění. Délka stran je přestavitelná. Stínící ekvivalent: 0,75 mm Pb.



### zástěrky pro pacienty

Velikosti: 25 × 20 cm, 30 × 30 cm, 37 × 40 cm, 40 × 45 cm. Stínící ekvivalent: 0,50 mm Pb.



### roušky pro pacienty

Libovolná velikost. Stínící ekvivalent: 0,50 nebo 1,0 mm Pb.



### věšák na zástěry

Jednoramenný nebo trojramenný, k zavěšení na zeď, otočný.

Pro veškeré produkty jsou nabízeny tyto barevnosti

Nabízená barevná škála pro materiál nylon:

červená	světlá fialová	světlá modrá	tmavá zelená	lesní zelená	námořnická modrá	rubínová	béžová	svěží zelená

Nabízená barevná škála pro materiál vinytol:

zelenomodrá	petrolejová modrá

