



ultrazvukové přístroje

SLE - 401, 401 D, 401 CD

pro použití v řadě lékařských aplikací

- široká nabídka multifrekvenčních sond
lineární, konvexní i mikrokonvexní

Ultrazvukové přístroje Medelkom SLE – 401, 401D, 401CD jsou určeny pro široké spektrum klinických oborů – porodnictví, mamologii, gynekologii, urologii, pediatrii, kardiologii, neonatologii, vyšetření břišní dutiny.

Jednotlivé modely nabízejí **široký výběr zobrazovacích režimů**:

- SLE – 401 B, M, B+B, B+M,
- SLE – 401D B, M, B+B, B+M, D, B+D,
- SLE – 401CD B, M, B+B, B+M, D, B+D, B+CFM, B+CFM+D, B+PD, B+PD+D.

Optimální kvalitu snímku při jakémkoliv způsobu zobrazení umožňují **tři různé možnosti fokuzace**:

- jednoduchá fokuzace – pro jakoukoliv hloubku lze zvolit jednu z 16 ohniskových oblastí,
- multifokuzace – současná fokuzace přijímače i vysílače až do 4 oblastí,
- dynamická fokuzace – současná fokuzace přijímače až do 16 oblastí.

K přístrojům lze připojit současně až dvě sondy a lze vybírat z **široké nabídky sond**, lineárních, konvexních i mikrokonvexních, s frekvencí od 3,5 MHz do 10 MHz.

System nabízí **několik variant zpracování obrazu**:

- průměrování – pro odstranění šumu se nabízí několik úrovní průměrování snímků,
- zbarvení – některé oblasti s daným rozsahem jasu lze zbarvit za účelem lokalizace určitých struktur,
- zvýraznění okrajů – zdůraznění vnitřních obrysů snímku,
- gama korekce – úpravou charakteristik gama lze změnit strukturu snímku.

Software umožňuje provádět následující **měření**:

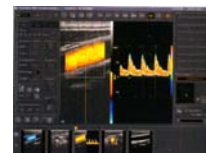
- B-mód – 4× vzdálenost, 2× obvod, 4× objem, 2× úhel,
- M-mód – 4× časový interval, strmost sklonu křivky a tepovou frekvenci,
- D-mód – parametry průtoku krve (V_{max} , V_{min} , V_{ave}),
- CFM-mód – objemovou rychlost průtoku krve.

Software nabízí také široké možnosti **specializovaných měřících metod**:

- porodnická vyšetření – Campbell, Hansmann, Tokyo atd.,
- kardiologická vyšetření – Simpson, Bullit, Teizholz, Gibson atd.,
- vaskulární vyšetření – Goesling, Pourcelot, Stuart atd.

Použití standardního PC rozšiřuje operační schopnosti systému. Snímky získané během vyšetření jsou automaticky ukládány do vyrovnávací **paměti** (až 64 snímků), což umožňuje rychlý návrat k některému z předchozích snímků. Pro analýzu pohybu tkání nebo pro výběr optimálního snímku získaného během vyšetření slouží **paměťová smyčka** (až 256 snímků).

Volitelné příslušenství: inkoustová nebo laserová tiskárna, zapojení LAN, DVD-RW.



Konvexní sondy:

3.5C60 (břicho, porodnictví) • **5.0C40** (břicho, porodnictví, gynekologie, pediatrie)

Mikrokonvexní sondy:

3.5C20 (kardiologie, břicho) • **3.5C13** (břicho, pediatrie, kardiologie) • **6.5CV13** (endovaginální)

Lineární sondy:

7.5L38 (pediatrie, periferní cévy) • **5.0LR64** (transrektální) • **7.5L64** (malé útvary) • **5.0L64** (pediatrie) • **10.0L29** (malé útvary, periferní cévy, oční lékařství)