

rentgenové příslušenství fixační pomůcky souřadnicové rastry olověné číslice a písmena



Fixační pomůcky

jsou zhotoveny z umělohmotného materiálu, který téměř neabsorbuje rentgenové záření. Používají se k fixaci pacienta při různých projekcích. Dodávají se v různých tvarech a velikostech.

polohovací pomůcka č. 1, kvádr, 250 × 200 × 70 mm

polohovací pomůcka č. 2, velký klín, základna 250 × 200 mm, výška 110 mm

polohovací pomůcka č. 3, malý klín, základna 120 × 200 mm, výška 60 mm

polohovací pomůcka č. 4, plochý klín, základna 250 × 200 mm, výška 70 mm

polohovací pomůcka č. 5, kruhová podložka, průměr 200 mm, výška 50 mm

polohovací pomůcka č. 6, prstencová podložka, průměr 200 mm, výška 50 mm

polohovací pomůcka č. 7, válec, průměr 100 mm, výška 250 mm

pol. pomůcka č. 8, pro AP projekci hlavy, vnější rozm. 250 × 200, výška 100 mm

pol. pomůcka č. 9, pro PA projekci hlavy, vnější rozm. 250 × 200, výška 100 mm

pol. pomůcka č. 10, fixace hlavy při bočné pravé projekci, 250 × 250 × 100 mm

pol. pomůcka č. 11, fixace hlavy při bočné levé projekci, 250 × 250 × 100 mm

polohovací pomůcka č. 12, pro kojence, 400 × 300 × 100 mm

polohovací pomůcka č. 13, pro batole, 540 × 340 × 120 mm

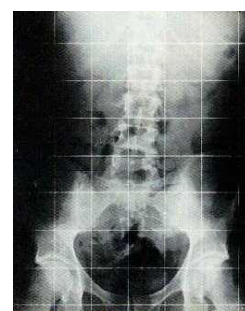


Klíny se čistí běžnými čistícími prostředky, v žádném případě nepoužívat alkohol nebo trichloretylen.

Souřadnicové rastry

Souřadnicové rastry zobrazí na rentgenový film jemnou čtvercovou síť s velikostí kroku 5 cm. Vkládají se do kazet určených pro sekundární mřížky (CAWO MMS). Používají se k zjednodušení diagnózy všude tam, kde je třeba stanovit vzdálenosti nebo úhly.

Variantou k rastrům vkládaným do kazet jsou rastry přímo vytištěné na zeleně emitujících fóliích CAWO, vytvářející na rentgenový film tutéž čtvercovou síť.



Olověné číslice, písmena a značky

Olověné číslice a písmena (výška 10 mm) zalité v plastu se skosenými okraji pro uchycení do držáčku. Dodávají se v sadách i jednotlivě. Písmena L a P o velikosti 15 nebo 20 mm. Speciální značky nebo nápisy k označení projekce, orientace.