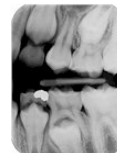


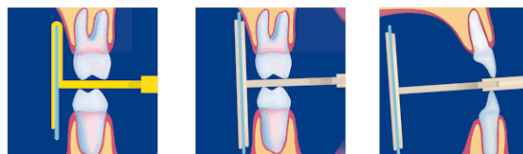
DRŽÁČKY FILMŮ pro intraorální snímkování

- umožňují dokonalé zaměření rentgenového svazku proti poloze rentgenového filmu v ústech pacienta,
- umožňují paralelní techniku zobrazení, při které je potlačeno zkreslení obrazu a zvětšení je v celé ploše téměř konstantní,
- umožňují zobrazit na jeden snímek nadkořenové části zubů horní i dolní čelisti.



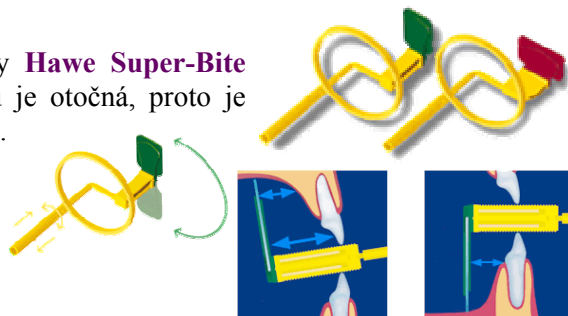
Pro bite-wing projekce jsou určeny držáčky **Hawe Kwik-Bite** bez kroužku nebo s naváděcím kroužkem (pro horizontální bite-wing), resp. **Hawe Paro-Bite** s kroužkem (pro vertikální bite-wing).

- č. 270 Kwik-Bite bez kroužku, balení 15 kusů
- č. 270-1 Kwik-Bite bez kroužku, jednotlivě
- č. 1780 Kwik-Bite s kroužkem, balení 5 kusů
- č. 1780-1 Kwik-Bite s kroužkem, jednotlivě
- č. 1770 Paro-Bite s kroužkem, balení 5 kusů



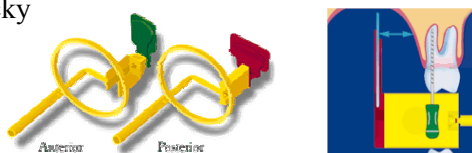
Pro periapikální projekce jsou určeny držáčky **Hawe Super-Bite** s naváděcím kroužkem. Koncová část držáčku je otočná, proto je možné snímkovat obě strany horní i dolní čelisti.

- č. 1020 Super-Bite s kroužkem, balení 2 kusy pro anterior snímky, 2 ks pro posterior
- č. 1021 totéž, balení 4 ks pro anterior snímky
- č. 1022 totéž, balení 4 ks pro posterior snímky

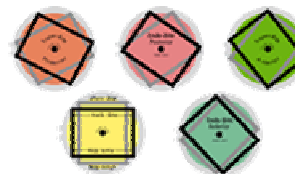


Pro periapikální projekce s nástrojem jsou určeny držáčky **Hawe Endo-Bite** s naváděcím kroužkem.

- č. 1790 Endo-Bite, balení 2 kusy pro anterior snímky, 2 ks pro posterior
- č. 1792 totéž, balení 4 ks pro anterior snímky



Pro zaměření obdélníkových tubusů, které výrazně snižují dávku pacientovi, se používají kartonové vložky, které se vsazují do kroužku držáčku.



návod k používání držáčků:

Nejprve nasadíme do držáčku film. Poté umístíme držáček s filmem do úst pacienta do optimální polohy pro zvolenou projekci a pacient držáček skousne. Je-li držáček vybaven pohyblivým kroužkem, přisuneme kroužek až k tváři pacienta. Teprve potom uchopíme rentgenový zářič s tubusem a hledáme takovou polohu rentgenky, aby konec tubusu byl soustředný s kroužkem držáčku a aby osa tubusu byla rovnoběžná s podélnou částí držáčku, která vyčnívá pacientovi z úst (viz. obr. vlevo nahoře).