

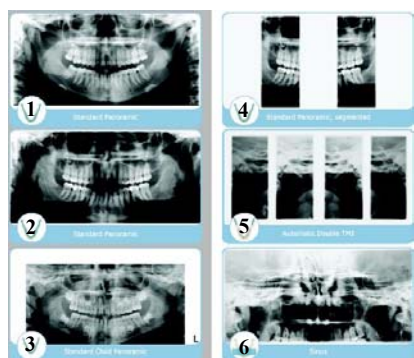


panoramatický rentgen

Planmeca Proline XC

filmová verze

- snadný přístup pacienta, možnost přístupu pacientů na invalidním vozíku nebo nemocničním lůžku
- snadné a rychlé polohování tváří v tvář pacientovi pomocí trojice laserových zaměřovacích paprsků
- pohodlné a stabilní opěrky pro pacienty: opěrka brady s přípravkem na skus, speciální opěrka pro bezzubé, motorizované nastavení skránkových opěrek



- snadné nastavení expozice: barevný dotykový displej s textem a grafickými symboly, expoziční paměť
- vždy přesná geometrie zobrazení pro anatomicky rozdílné pacienty, možnost volby zobrazovací vrstvy podle velikosti a tvaru čelisti pacienta, velká hloubka ostrosti (10 mm)
- kompenzace zeslabení rentgenového záření krční páteří zpomalením pohybu rotace, napětí se nemění, poměr kontrastů zůstává zachován
- standardní panoramatický program (1, 2 – různé tvary čelisti), dětský panoramatický program (3 – 20% úspora dávky), vertikální segmentace (4), čelistní klouby při otevřené a zavřené čelisti (5), dutiny (6)
- cefalometrie: mikroprocesorově nastavitelný filtr měkkých tkání
- auto-diagnostický systém nepřetržitě monitoruje chod přístroje, při nesprávném postupu zobrazuje na displeji pomocná hlášení pro obsluhu, chybová hlášení navíc ukládá do paměti
- možnost přímé i nepřímé digitalizace kdykoliv v průběhu užívání přístroje



volitelné příslušenství:

- **True Profile TMJ program** – umožňuje pravoúhle projekce čelistních kloubů při otevřené a zavřené čelisti
- **AEC** – automatické nastavení expozice
- **Autoprint** – automatický záznam expozičních hodnot a údajů o pacientovi na film během expozice (pouze pro zelenocitlivé filmy)